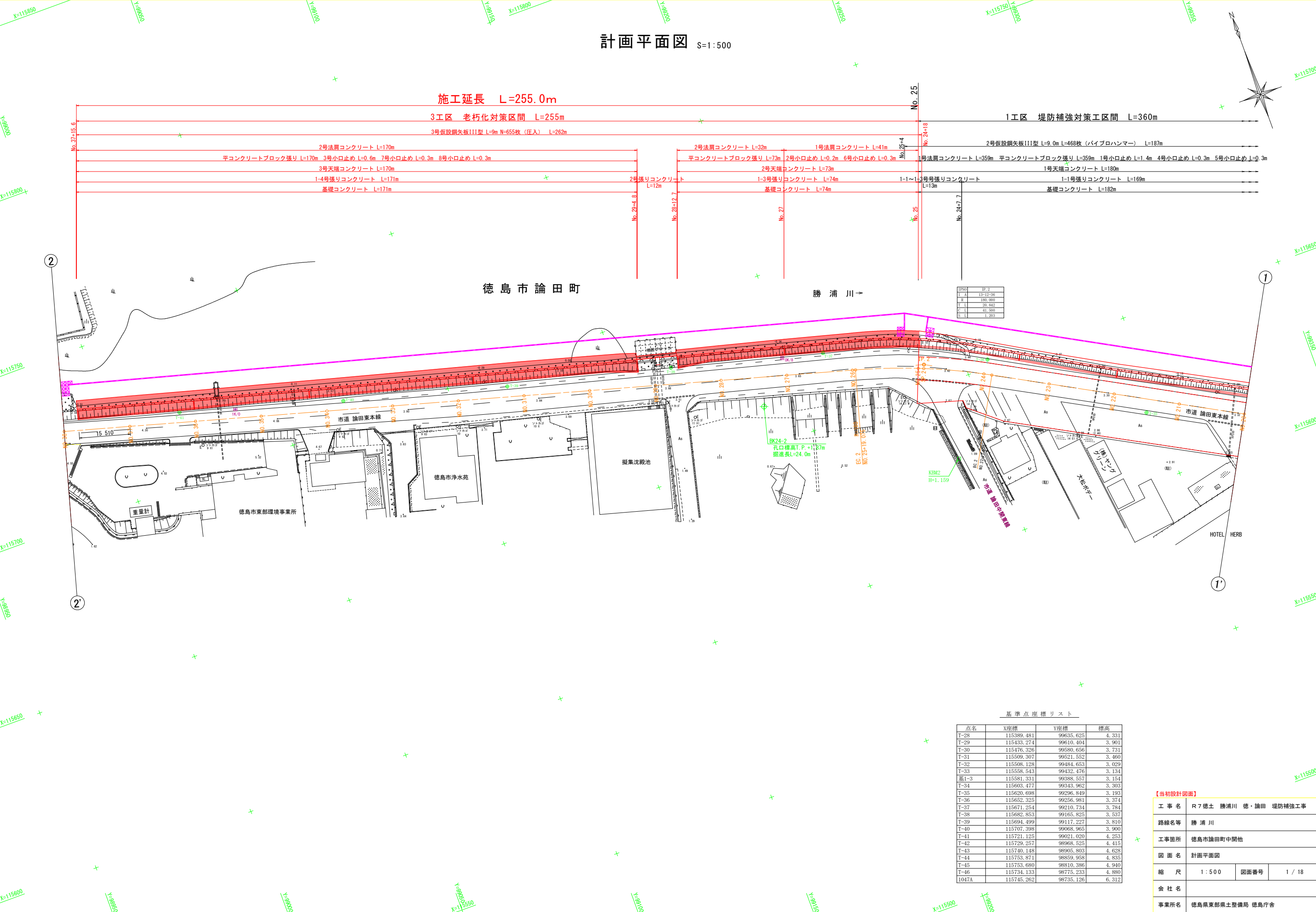


計画平面図 S=1:500



IPAD	IP-2
I-A	13-12-36
E	188,000
T-L	20,842
C-L	41,500
S-L	1,203

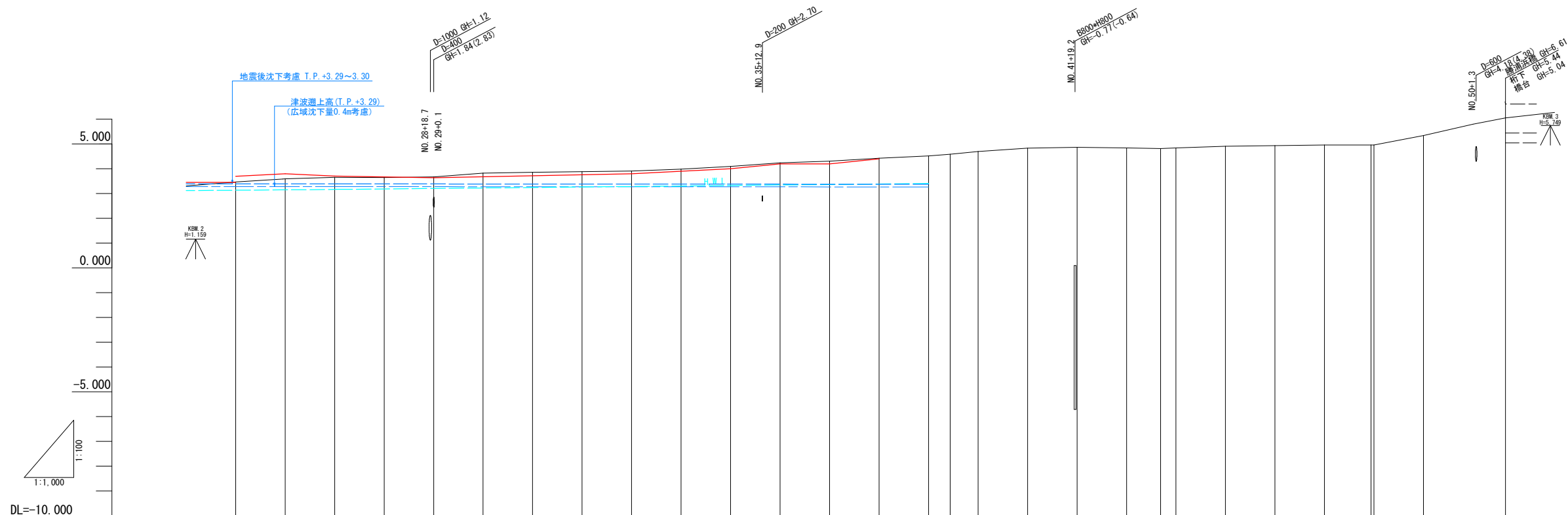
基準点座標リスト

点名	X座標	Y座標	標高
T-28	115389.481	99635.625	4.331
T-29	115433.274	99610.404	3.901
T-30	115476.326	99580.656	3.731
T-31	115509.307	99521.552	3.460
T-32	115508.128	99484.653	3.029
T-33	115558.543	99432.476	3.134
基1-3	115581.331	99388.557	3.154
T-34	115603.477	99343.962	3.303
T-35	115620.698	99296.849	3.193
T-36	115652.325	99256.981	3.374
T-37	115671.254	99210.734	3.784
T-38	115682.853	99165.825	3.537
T-39	115694.499	99117.227	3.810
T-40	115707.398	99068.965	3.900
T-41	115721.125	99021.020	4.253
T-42	115729.257	98968.525	4.415
T-43	115740.148	98905.803	4.628
T-44	115753.871	98859.958	4.835
T-45	115753.680	98810.386	4.940
T-46	115734.133	98775.233	4.880
1047A	115745.262	98735.126	6.312

【当初設計図面】			
工事名	R7徳士 勝浦川 徳・論田 堤防補強工事		
路線名等	勝浦川		
工事箇所	徳島市論田町中間地		
図面名	計画平面図		
縮尺	1:500	図面番号	1 / 18
会社名			
事業所名	徳島県東部県土整備局 徳島庁舎		

縦断面 $V=1:100$
 $H=1:1000$

H=1 : 1000



勾配	
盛土高	
切土高	
計画高	<div>※ 計画高は、法肩コンクリートの高さである。</div>
地盤高	
追加距離	
点間距離	
測点	
計画線	
測曲量線	

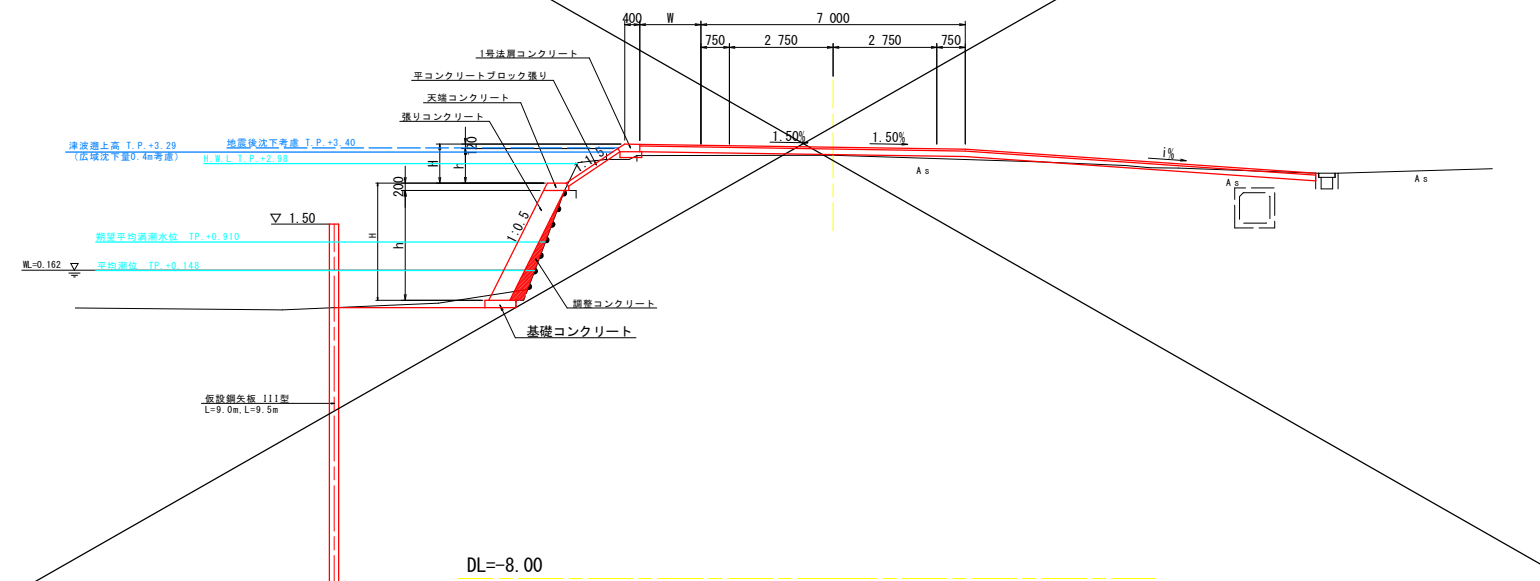
※ ()書き測点は、測量センターの測点である。

【当初設計図面】			
工 事 名	R7徳島 勝浦川 徳・論田 堤防補強工事		
路線名等	勝 浦 川		
工事箇所	徳島市論田町中開他		
図 面 名	縦断面		
縮 尺	V=1:100 H=1:1000	図面番号	2 / 18
会 社 名			
事業所名	徳島県東部土塁整備局 徳島庁舎		

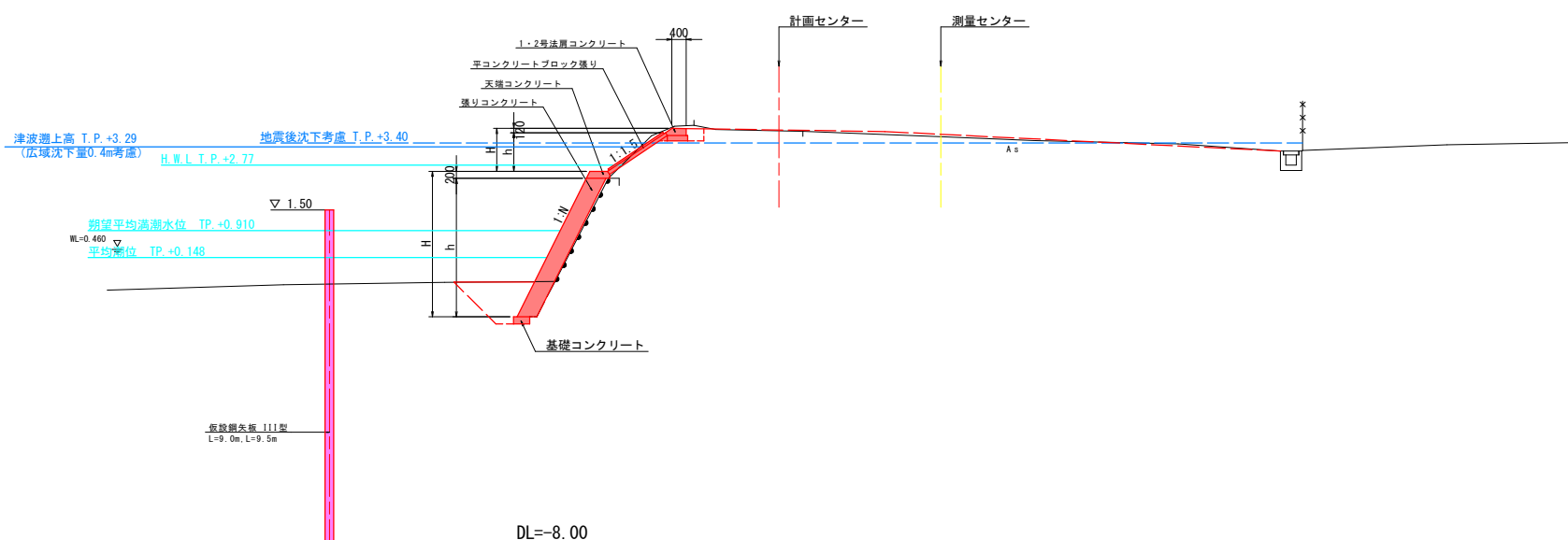
標準断面図

1工区 堤防補強対策工区間

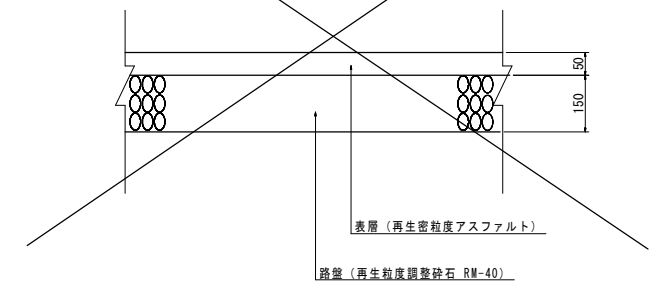
NO. 16 付近



2・3工区 老朽化対策工区間



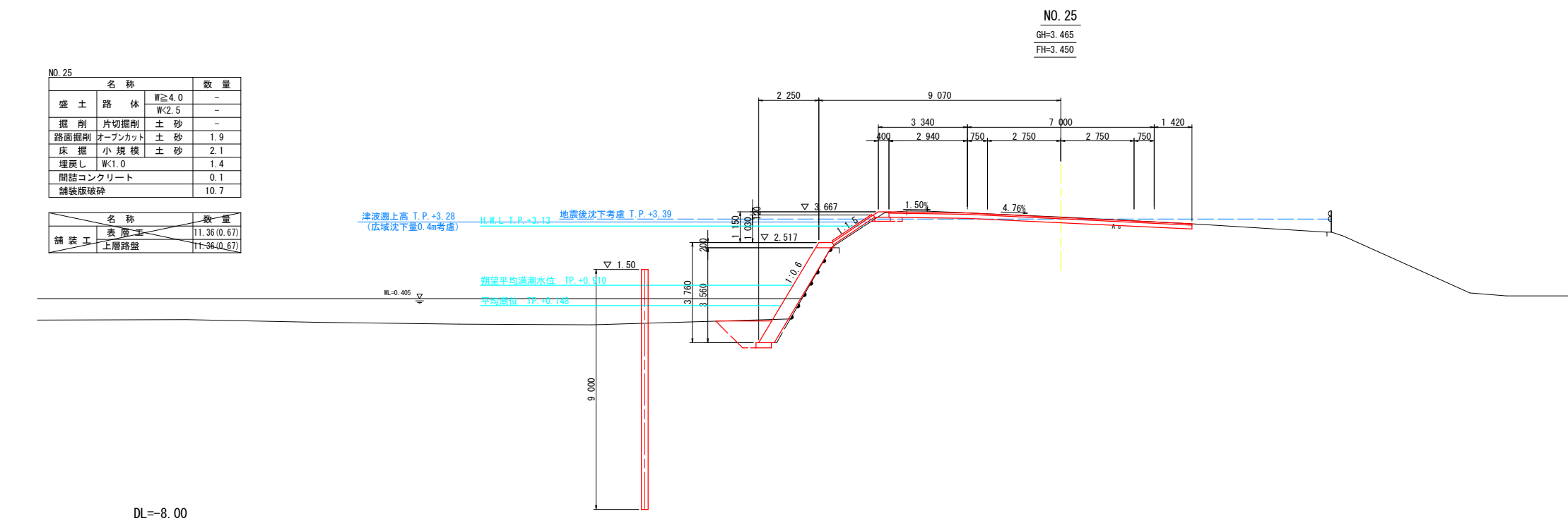
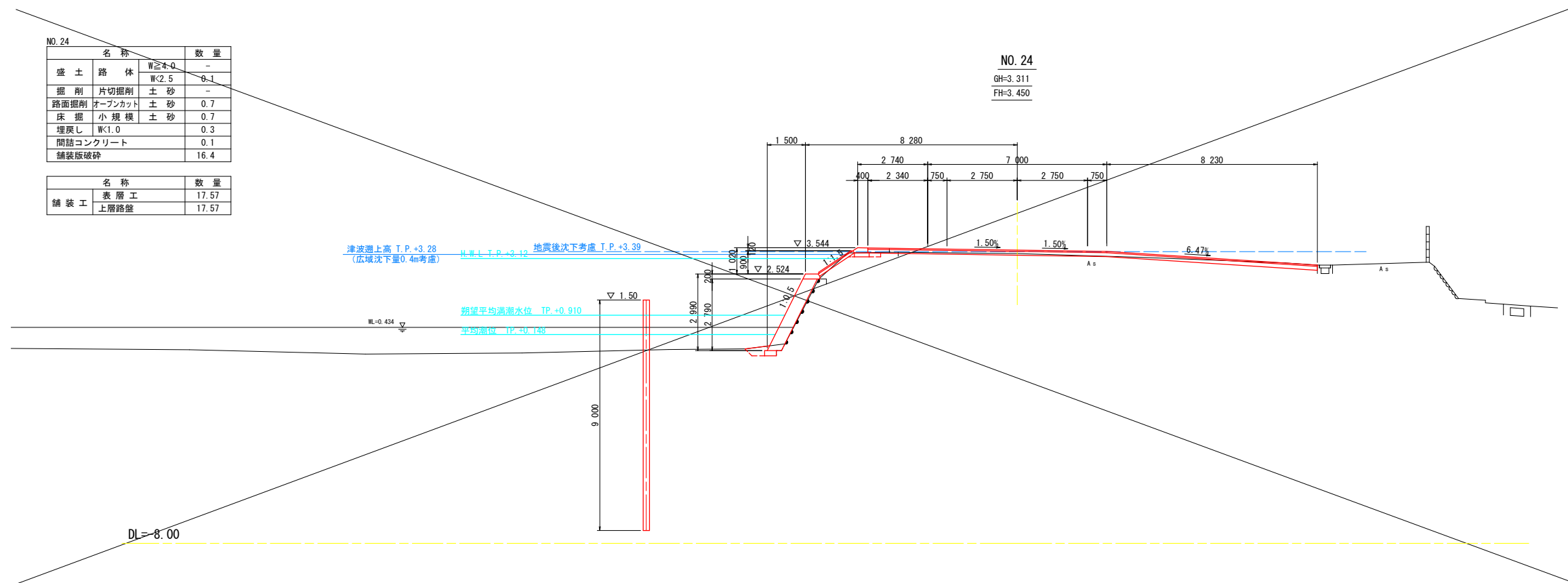
鋪 裝 構 成
S=1:10



【当初設計図面】

工 事 名	R7 徳市 勝浦川 徳・諭田 堤防補強工事		
路線名等	勝 浦 川		
工事箇所	徳島市諭田町中開他		
図 面 名	標準断面図		
縮 尺	図 示	図面番号	3 / 18
会 社 名			
事業所名	徳島県東部県土整備局 徳島庁舎		

横断図 (1)



※ ()書き測点は、測量センターの測点である。

【当初設計図面】
NO. 24, NO. 25

工 事 名	R7 徳土 勝浦川 徳・論田 堤防補強工事		
路線名等	勝 浦 川		
工事箇所	徳島市論田町中開地		
図 面 名	横断面 (1)		
縮 尺	1 : 100	図面番号	4 / 18
会 社 名			
事業所名	徳島県東部県土整備局 徳島庁舎		

横断図（2）

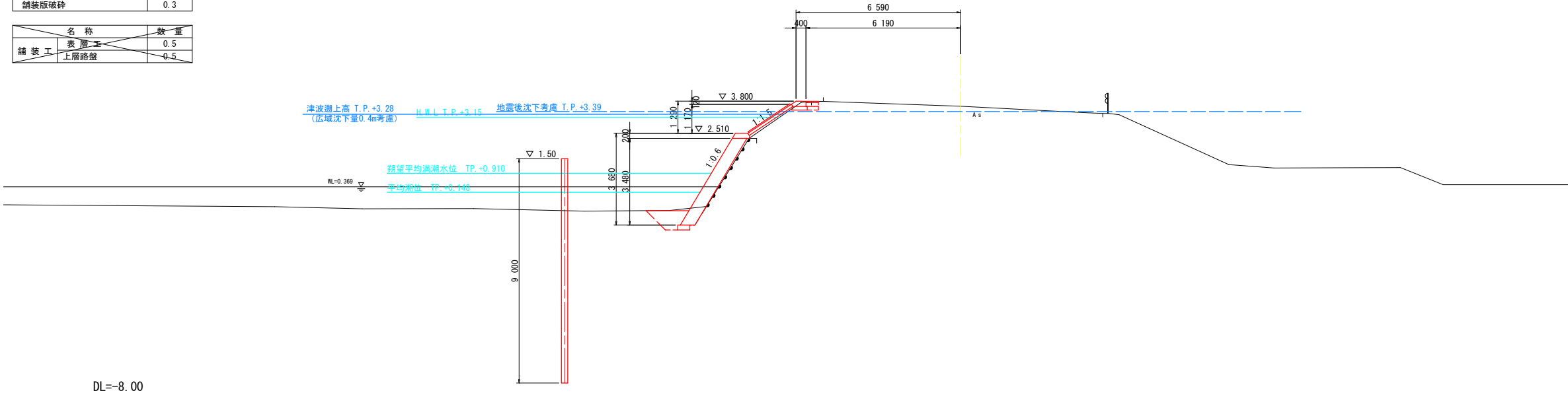
NO. 26			
	名 称		数 量
盛 土	路 体	W<2.5	0.2
掘 削	片切掘削	土 砂	0.1
路面掘削	オープンカット	土 砂	-
床 掘	小 規 模	土 砂	1.6
埋戻し	W<1.0		0.9
間詰コンクリート			0.1
舗装版破砕			0.3

舗 装 工	名 称	数 量
	表 層 土	0.5
	上層路盤	0.5

NO. 26

GH=3.595

FH=



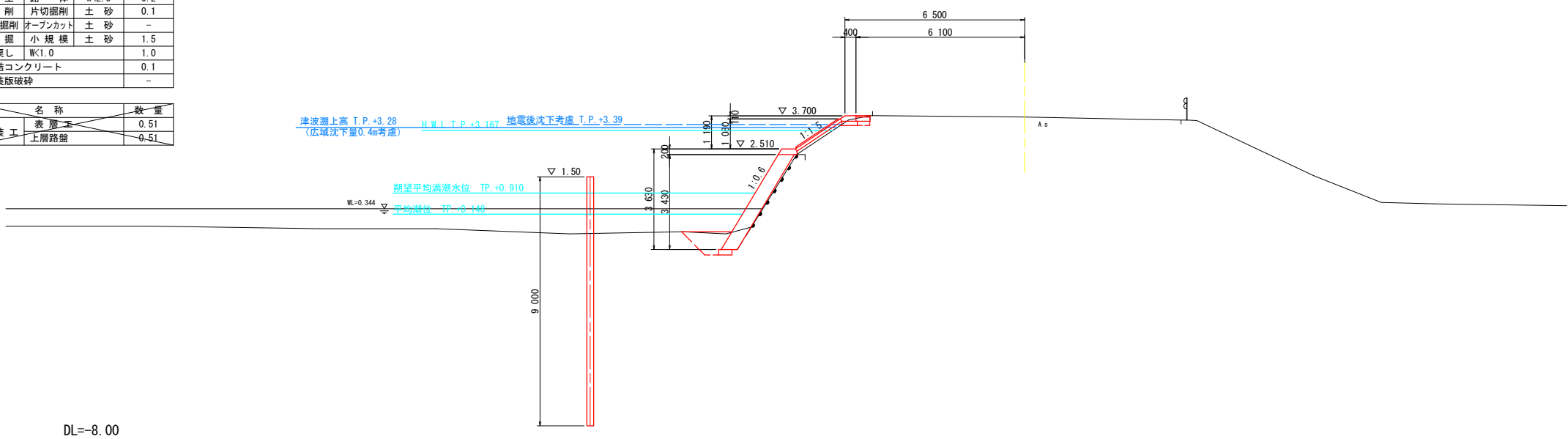
NO. 27

GH=3.656

FH=

NO. 27			
	名 称		数 量
盛 土	路 体	W<2.5	0.2
掘 削	片切掘削	土 砂	0.1
路面掘削	オープンカット	土 砂	-
床 掘	小 規 模	土 砂	1.5
埋戻し	W<1.0		1.0
間詰コンクリート			0.1
舗装版破砕			-

舗 装 工	名 称	数 量
	表 層 土	0.51
	上層路盤	0.51



【当初設計図面】

NO. 26, NO. 27

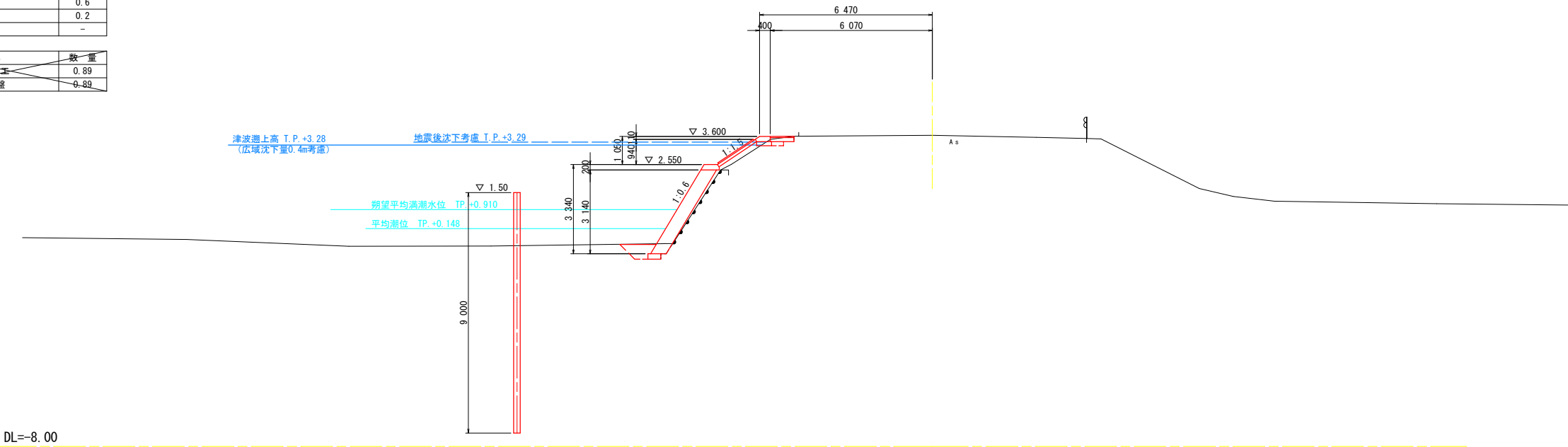
工 事 名	R7徳土 勝浦川 徳・諭田 堤防補強工事		
路線名等	勝 浦 川		
工事箇所	徳島市諭田町中間地		
図 面 名	横断面 (2)		
縮 尺	1 : 100	図面番号	5 / 18
会 社 名			
事業所名	徳島県東部県土整備局 徳島庁舎		

横断図（3）

NO. 28			
	名 称		数 量
盛 土	路 体	W<2.5	0.3
	片切掘削	土 砂	0.1
路面掘削	オープンカット	土 砂	-
床 掘	小 規 模	土 砂	0.9
埋戻し	W<1.0		0.6
間詰コンクリート			0.2
舗装版破砕			-

			数 量
舗 装 工	表 層	土	0.89
	上層路盤		0.89

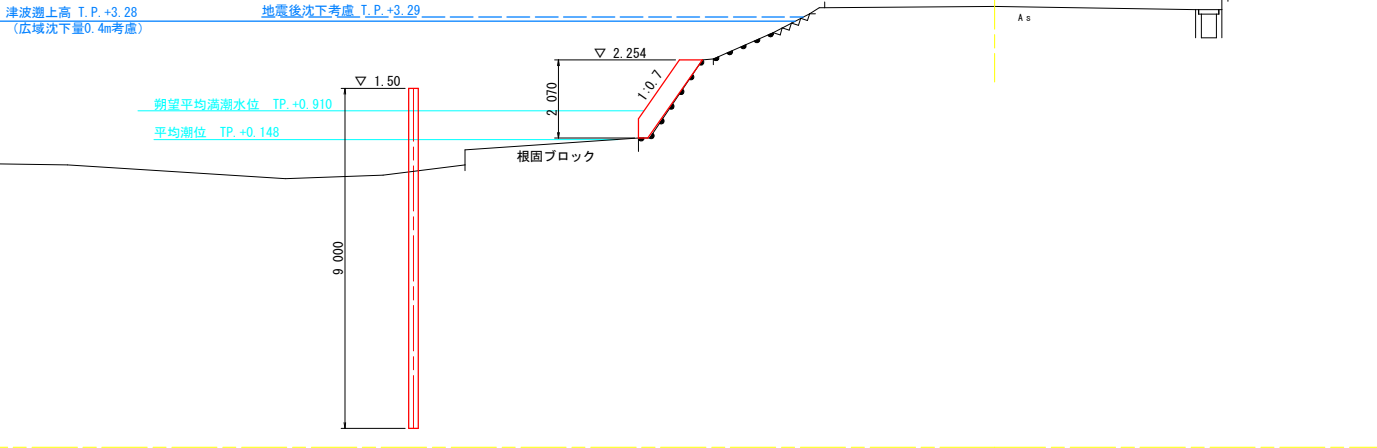
NO. 28
GH=3.645
FH=



NO. 29
GH=3.672
FH=

NO. 29			
	名 称		数 量
盛 土	路 体	W<2.5	-
	片切掘削	土 砂	-
路面掘削	オープンカット	土 砂	-
床 掘	小 規 模	土 砂	-
埋戻し	W<1.0		-
間詰コンクリート			0.1
舗装版破砕			-

			数 量
舗 装 工	表 層	土	-
	上層路盤		-



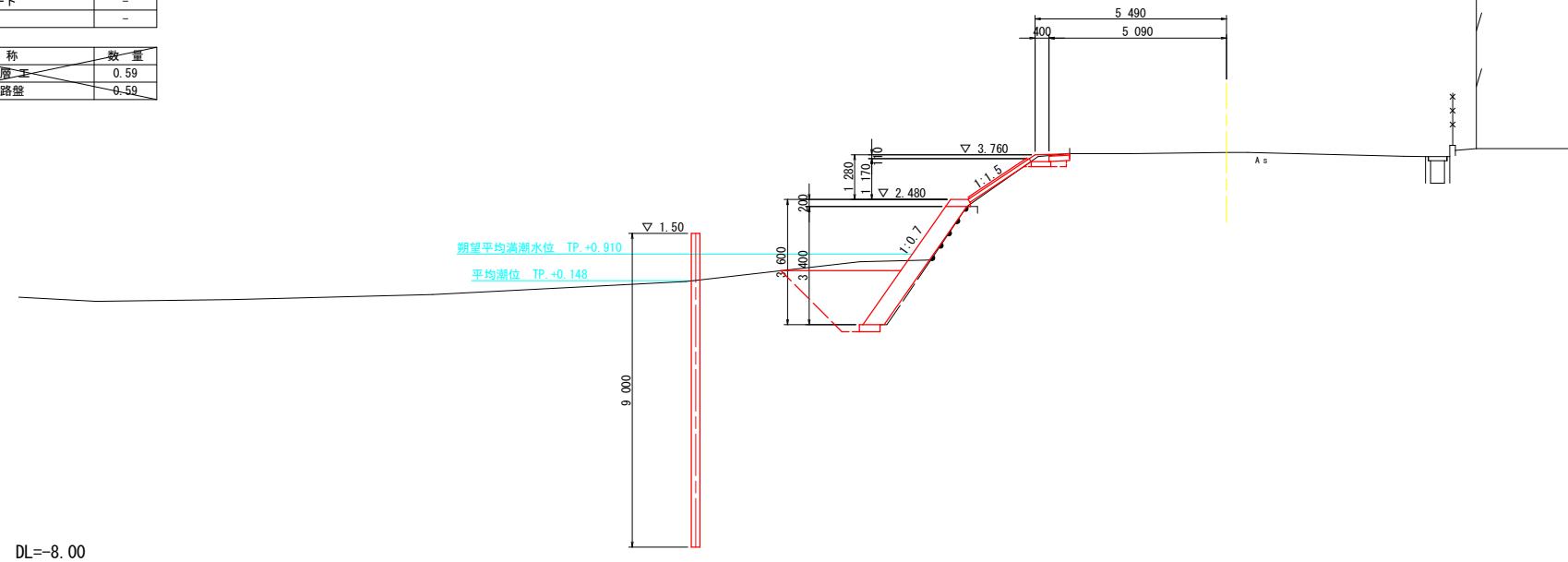
【当初設計図面】 NO. 28, NO. 29			
工 事 名	R7徳土 勝浦川 徳・論田 堤防補強工事		
路線名等	勝 浦 川		
工事箇所	徳島市論田町中間地		
図 面 名	横断図（3）		
縮 尺	1：100	図面番号	6 / 18
会 社 名			
事業所名	徳島県東部県土整備局 徳島庁舎		

横断図 (4)

名 称		数 量
盛 土	路 体 W<2.5	-
掘 削	片切掘削 土 砂	0.2
路面掘削	オープンカット 土 砂	-
床 掘	小 規 模 土 砂	5.5
埋戻し	W<1.0	3.5
間詰	コンクリート	-
舗装版破砕		-

名 称		数 量
鋪 装 工	表 層 工	0.59
	上層路盤	0.59

NO. 30
GH=3.826
 FH=



DL=-8.00

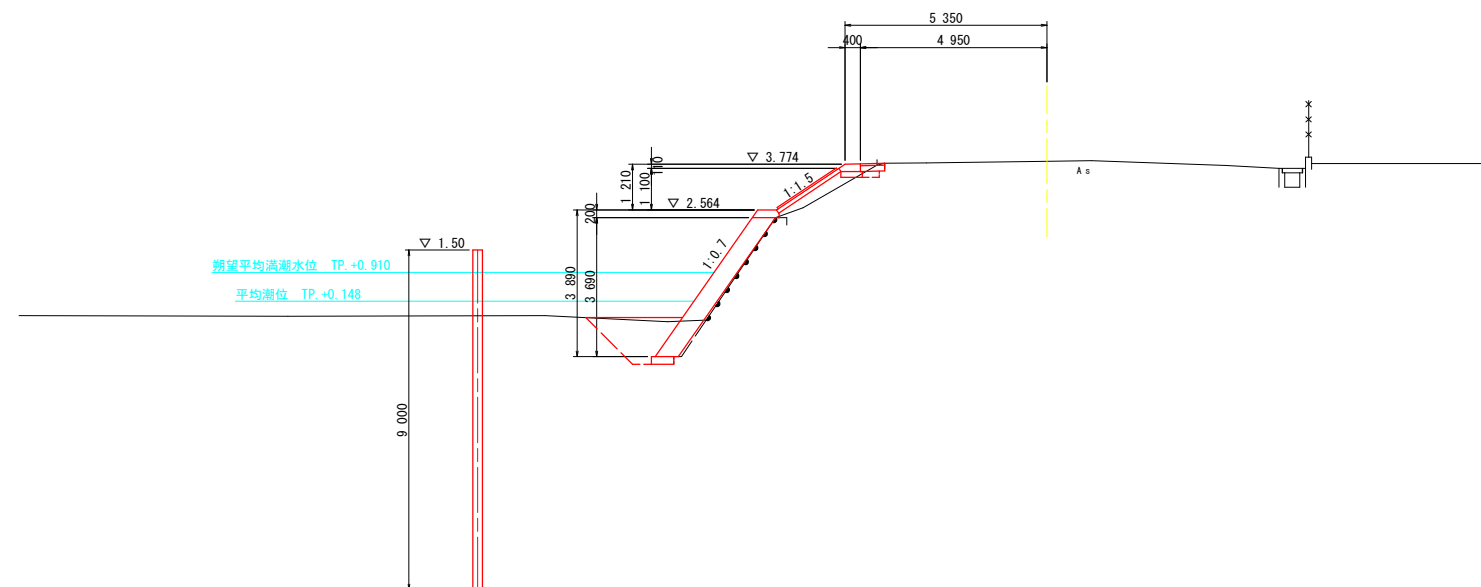
No. 31		数 量
盛 土	路 体 W<2.5	0.5
掘 削	片切掘削 土 砂	0.1
路面掘削	オープンカット 土 砂	-
床 掘	小 規 模 土 砂	2.5
埋戻し	W<1.0	1.9
間詰コンクリート		0.1
舗装版破砕		-

名 称		数 量
鋪 装 工	表 層 土	0.65
	上層路盤	0.65

NO. 31

GH=3.855

FH=



DL=-8.00

【当初設計図面】
NO. 30, NO. 31

工 事 名	R7徳土 勝浦川 徳・論田 堤防補強工事		
路線名等	勝 浦 川		
工事箇所	徳島市論田町中開地		
図 面 名	横断面 (4)		
縮 尺	1 : 100	図面番号	7 / 18
会 社 名			
事業所名	徳島県東部県土整備局 徳島庁舎		

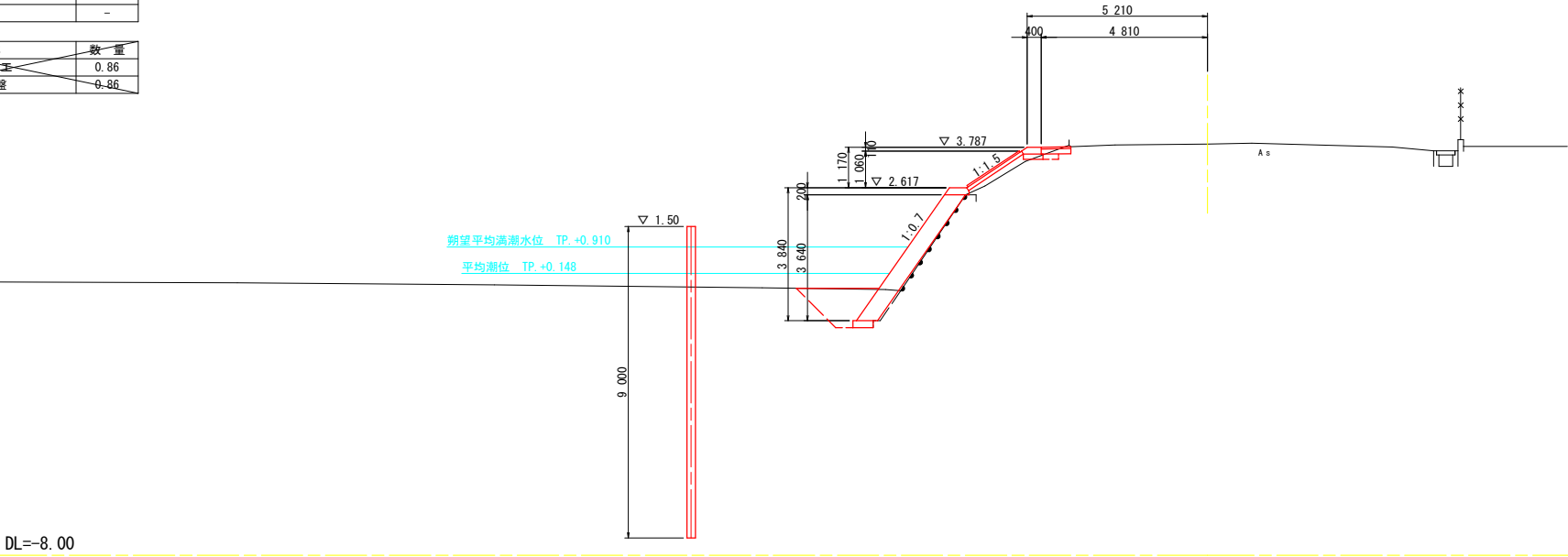
横断図 (5)

NO. 32			
	名 称		数 量
盛 土	路 体	W<2.5	0.3
掘 削	片切掘削	土 砂	0.1
路面掘削	オープンカット	土 砂	-
床 掘	小 規 模	土 砂	2.3
埋戻し	W<1.0		1.7
間詰コンクリート			0.1
舗装版破砕			-

			名 称	数 量
舗 装 工			表 層 土	0.86
			上層路盤	0.86

NO. 32

GH=3.885
FH=



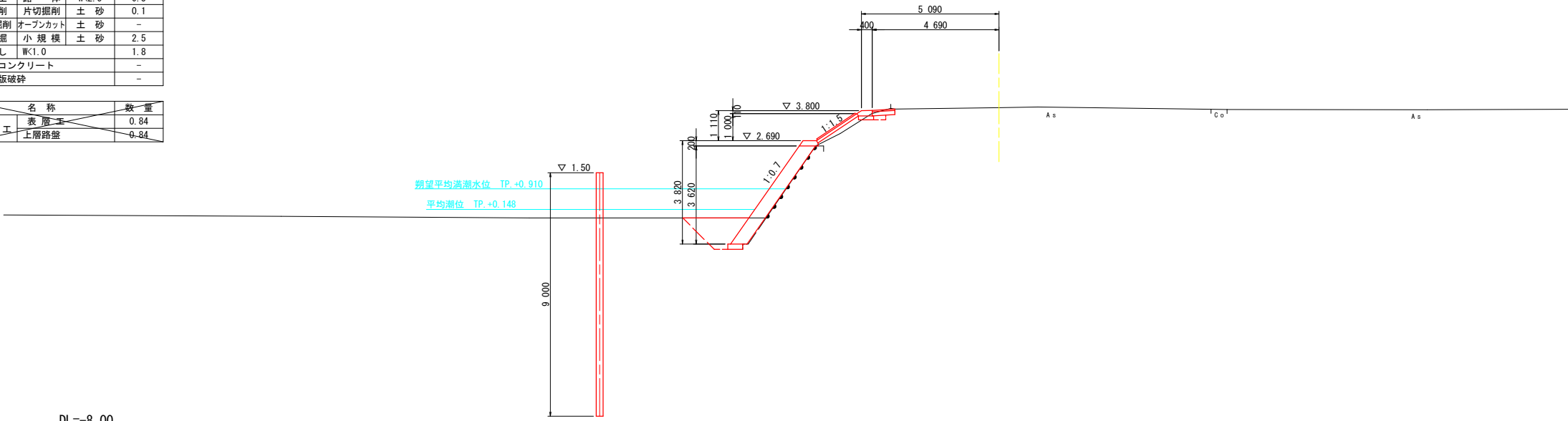
DL=-8.00

NO. 33

GH=3.910
FH=

NO. 33			
	名 称		数 量
盛 土	路 体	W<2.5	0.3
掘 削	片切掘削	土 砂	0.1
路面掘削	オープンカット	土 砂	-
床 掘	小 規 模	土 砂	2.5
埋戻し	W<1.0		1.8
間詰コンクリート			-
舗装版破砕			-

			名 称	数 量
舗 装 工			表 層 土	0.84
			上層路盤	0.84



DL=-8.00

【当初設計図面】
NO. 32, NO. 33

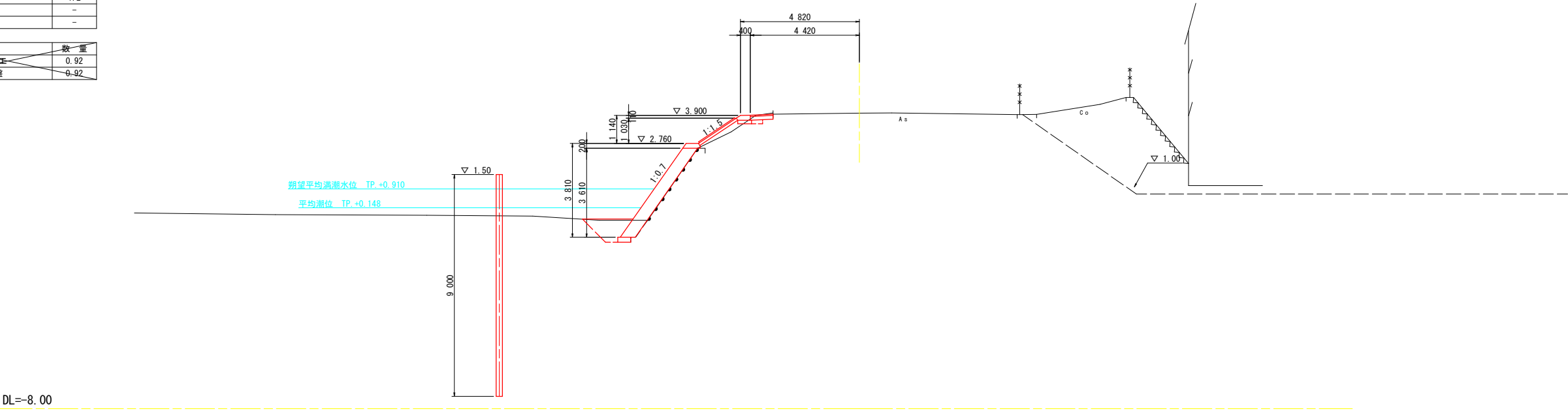
工 事 名	R7徳土 勝浦川 徳・諭田 堤防補強工事		
路線名等	勝 浦 川		
工事箇所	徳島市諭田町中間地		
図 面 名	横断図 (5)		
縮 尺	1 : 100	図面番号	8 / 18
会 社 名			
事業所名	徳島県東部県土整備局 徳島庁舎		

横断図（6）

NO. 34			
	名 称		数 量
盛 土	路 体	W<2.5	0.3
掘 削	片切掘削	土 砂	0.2
路面掘削	オープンカット	土 砂	-
床 掘	小 規 模	土 砂	1.7
埋戻し	W<1.0		1.2
間詰コンクリート			-
舗装版破砕			-

	名 称	数 量
舗 装 工	表 層 土	0.92
	上層路盤	0.92

NO. 34	
GH	3.989
FH	

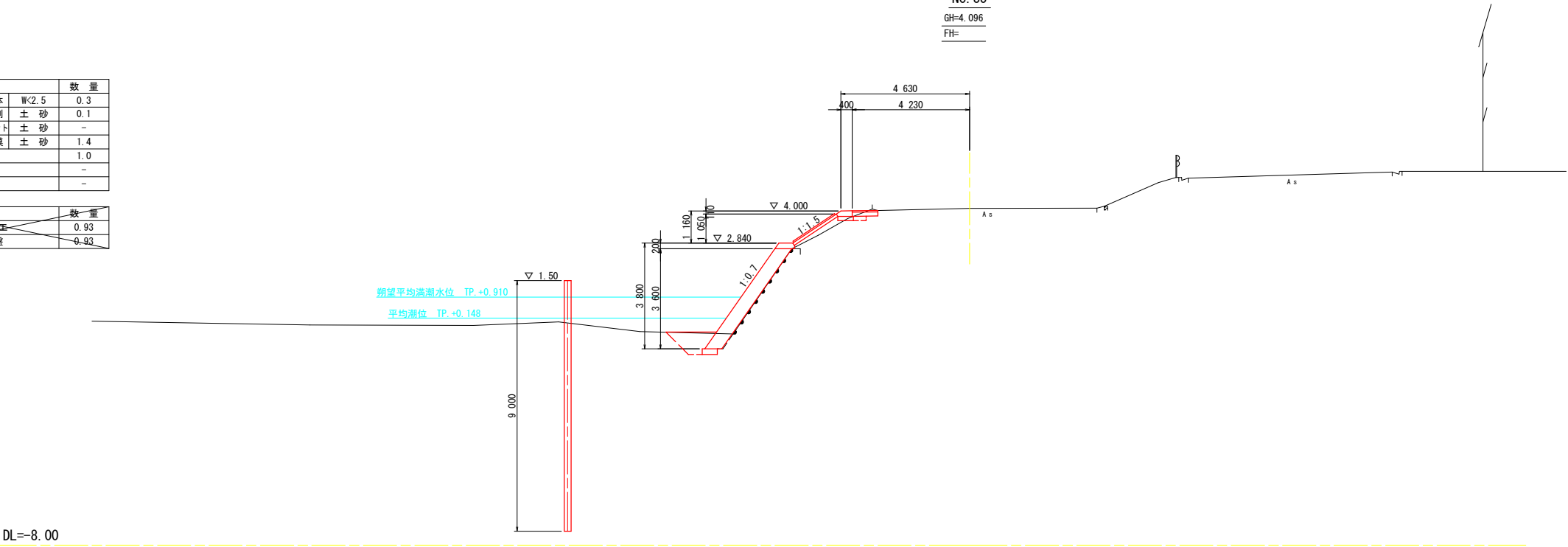


DL=-8.00

NO. 35	
GH	4.096
FH	

NO. 35			
	名 称		数 量
盛 土	路 体	W<2.5	0.3
掘 削	片切掘削	土 砂	0.1
路面掘削	オープンカット	土 砂	-
床 掘	小 規 模	土 砂	1.4
埋戻し	W<1.0		1.0
間詰コンクリート			-
舗装版破砕			-

	名 称	数 量
舗 装 工	表 層 土	0.93
	上層路盤	0.93



DL=-8.00

【当初設計図面】
NO. 34, NO. 35

工 事 名	R7徳土 勝浦川 徳・諭田 堤防補強工事		
路線名等	勝 浦 川		
工事箇所	徳島市諭田町中間地		
図 面 名	横断図 (6)		
縮 尺	1 : 100	図面番号	9 / 18
会 社 名			
事業所名	徳島県東部県土整備局 徳島庁舎		

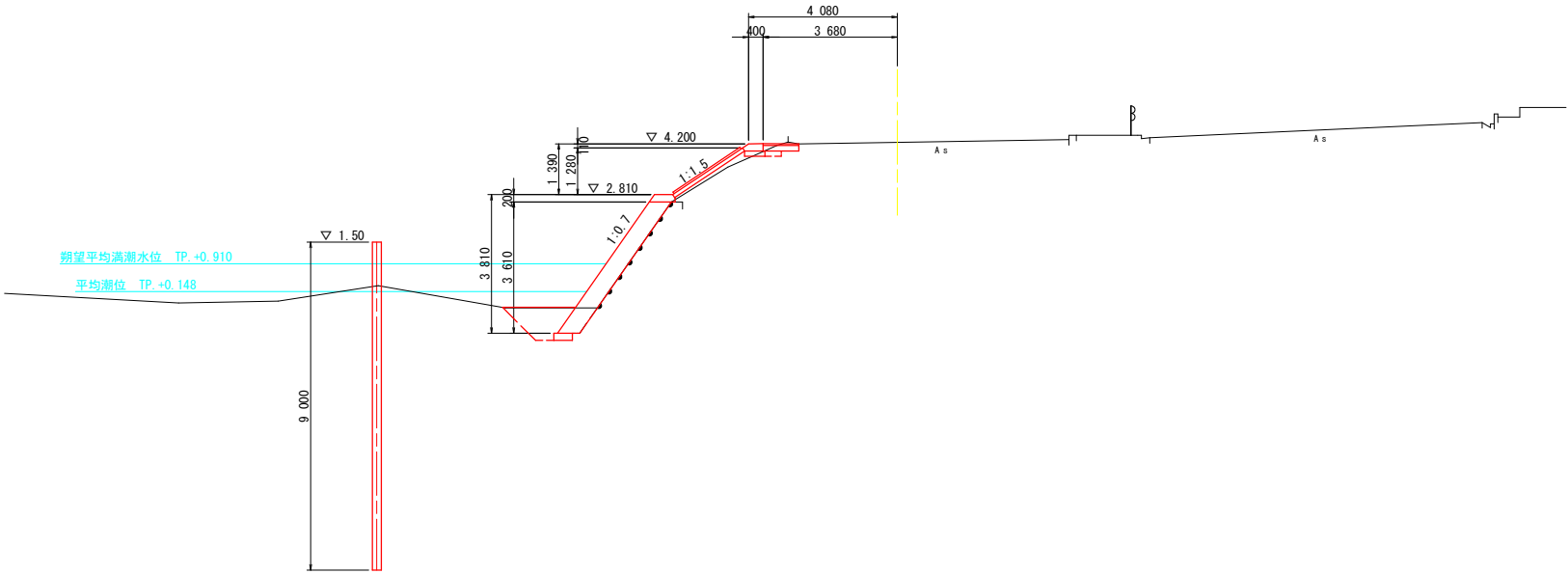
横断図（7）

NO. 36			
名 称	数 量		
盛 土	路 体 W<2.5	0.2	
掘 削	片切掘削 土 砂	0.2	
路面掘削	オープンカット 土 砂	-	
床 掘	小 規 模 土 砂	1.7	
埋戻し	W<1.0	1.2	
間詰コンクリート		-	
舗装版破砕		-	

名 称	数 量
表 層 土	0.98
舗 装 工 上層路盤	0.98

NO. 36

GH=4.241
FH=



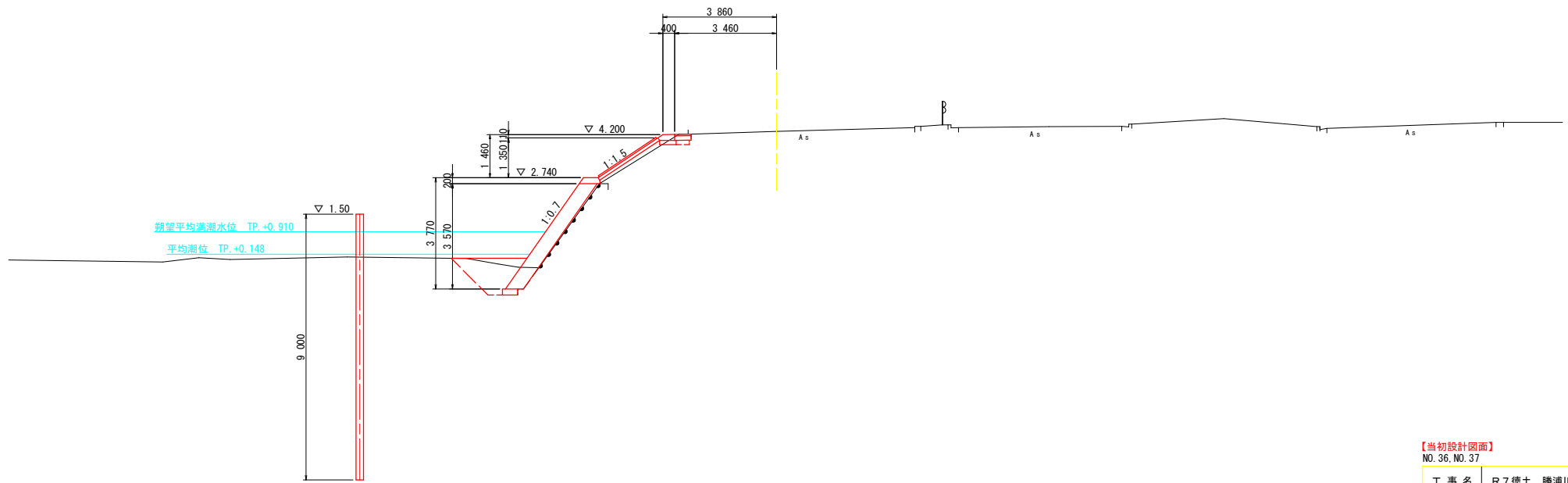
DL=-8.00

NO. 37			
名 称	数 量		
盛 土	路 体 W<2.5	0.3	
掘 削	片切掘削 土 砂	0.1	
路面掘削	オープンカット 土 砂	-	
床 掘	小 規 模 土 砂	2.2	
埋戻し	W<1.0	1.9	
間詰コンクリート		0.1	
舗装版破砕		-	

名 称	数 量
表 層 土	0.56
舗 装 工 上層路盤	0.56

NO. 37

GH=4.308
FH=

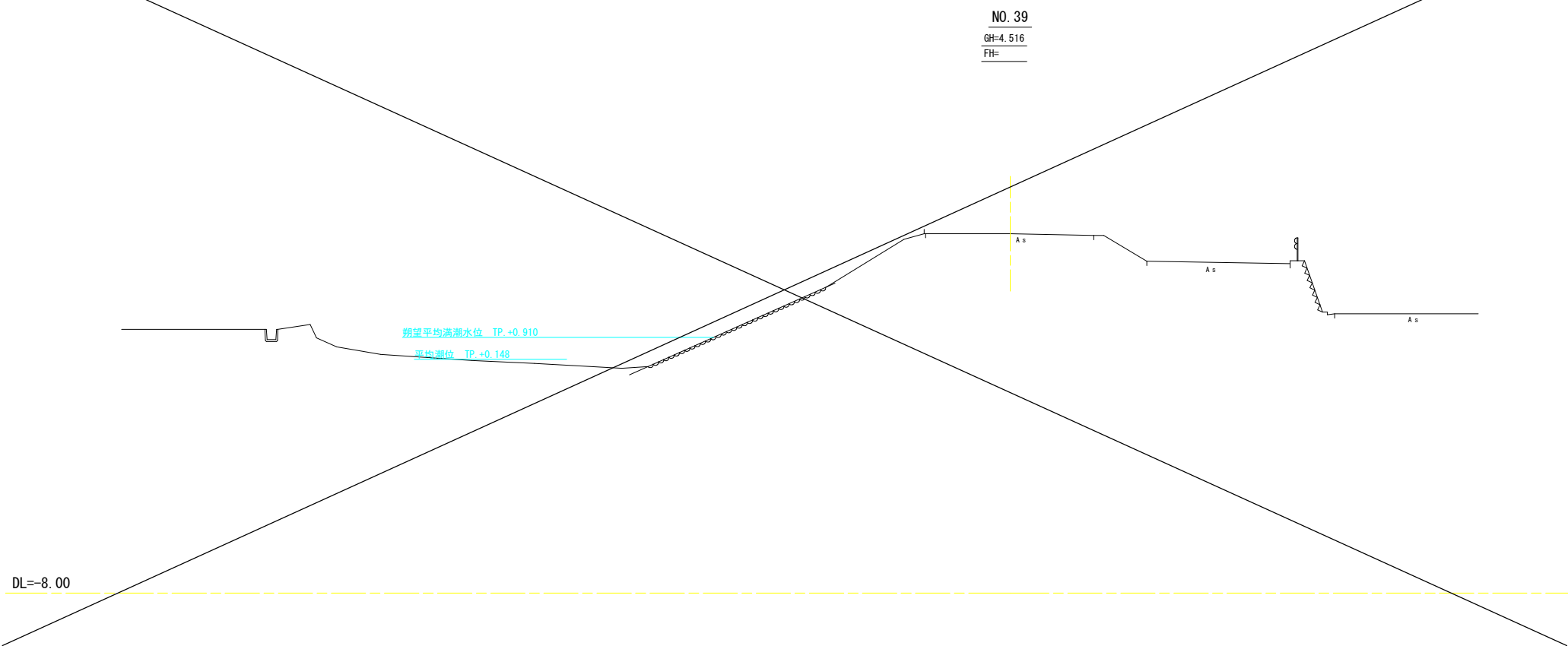
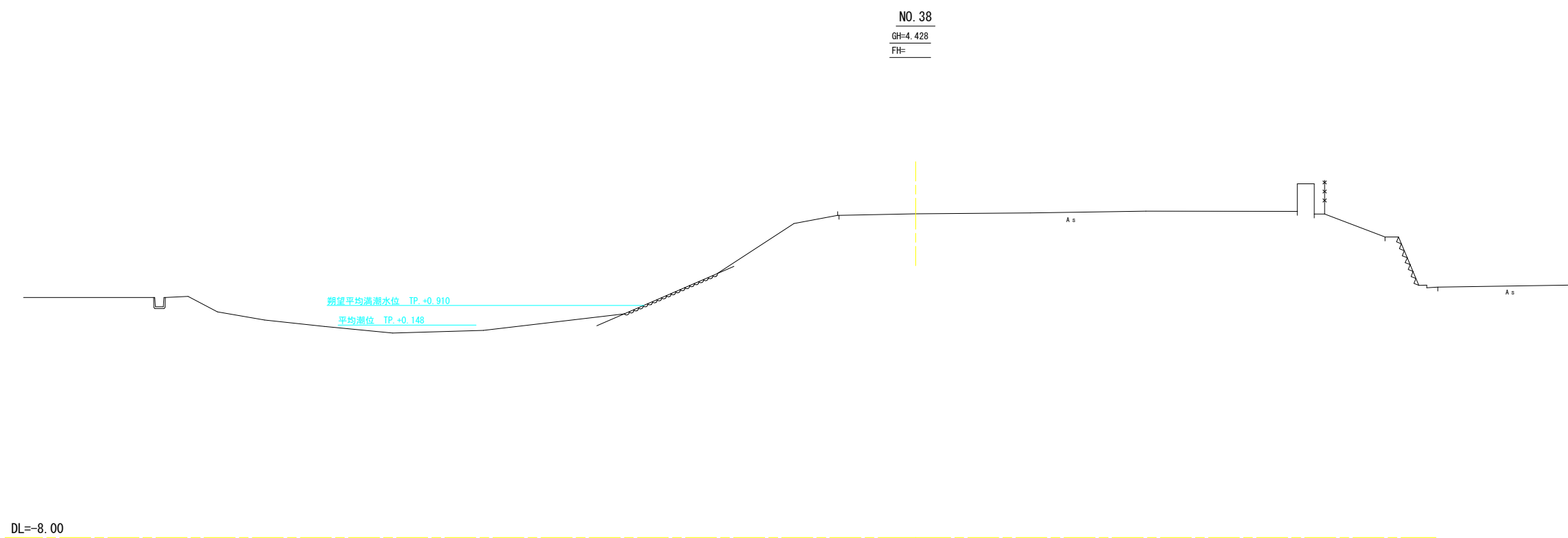


DL=-8.00

【当初設計図面】
NO. 36, NO. 37

工 事 名	R7徳土 勝浦川 徳・論田 堤防補強工事		
路線名等	勝 浦 川		
工事箇所	徳島市論田町中間地		
図 面 名	横断図（7）		
縮 尺	1：100	図面番号	10 / 18
会 社 名			
事業所名	徳島県東部県土整備局 徳島庁舎		

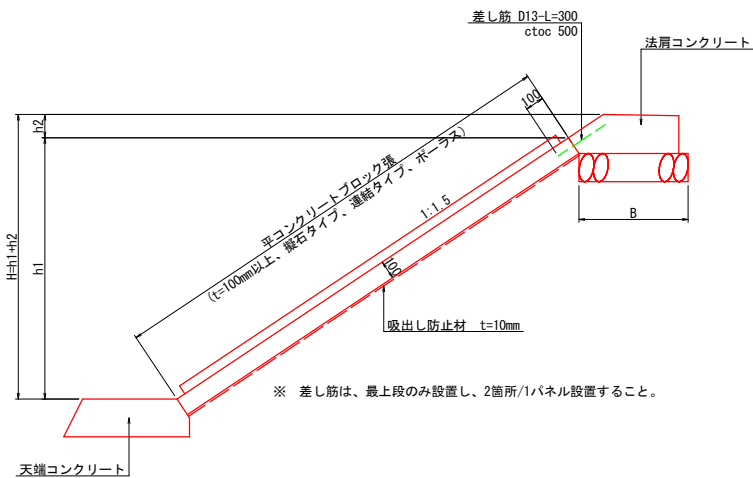
横断図（8）



【当初設計図面】 NO. 38, NO. 39			
工 事 名	R 7 徳土 勝浦川 徳・諭田 堤防補強工事		
路線名等	勝 浦 川		
工事箇所	徳島市諭田町中間地		
図 面 名	横断図（8）		
縮 尺	1：100	図面番号	11 / 18
会 社 名			
事業所名	徳島県東部県土整備局 徳島庁舎		

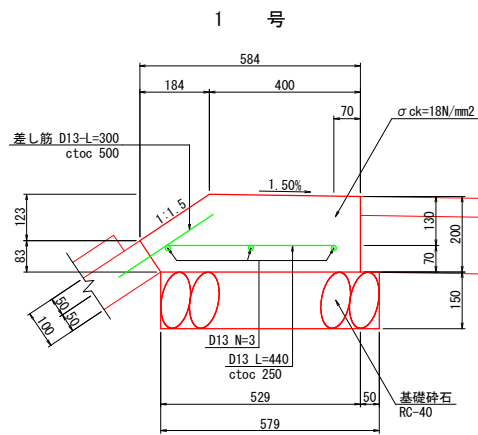
構造図 (1)

平コンクリートブロック張工 S=1:20

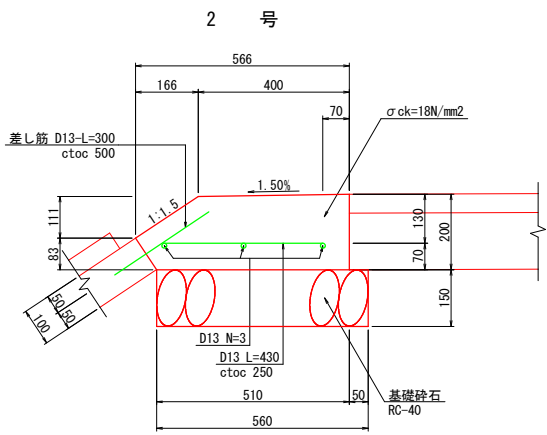


平コンクリートブロック張工 1.0m当り				
名 称	規 格	単 位	数 量	
平コンクリートブロック張	t=100mm	m ²	1.803+h1	
吸 出 し 防 止 材	t=10mm	m ²	1.803+h1+B+0.30	

法肩コンクリート S=1:10

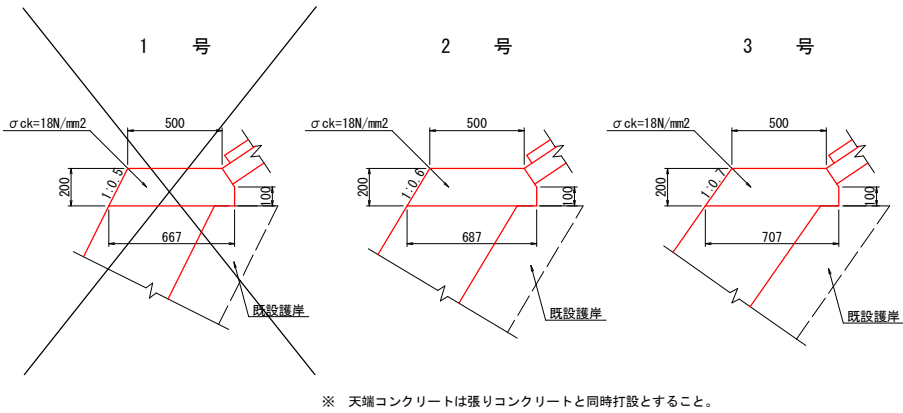


1号法肩コンクリート 1.0m当り				
名 称	規 格	単 位	数 量	
コンクリート	$\sigma_{ck}=18N/mm^2$	m ³	0.11	
型 枠	一般 小型	m ²	0.42	
基礎 砕 石	RC-40, t=15cm	m ²	0.58	
鉄 筋	D13	kg	5.33	



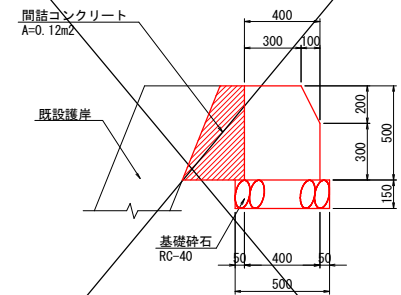
2号法肩コンクリート 1.0m当り				
名 称	規 格	単 位	数 量	
コンクリート	$\sigma_{ck}=18N/mm^2$	m ³	0.10	
型 枠	一般 小型	m ²	0.40	
基礎 砕 石	RC-40, t=15cm	m ²	0.56	
鉄 筋	D13	kg	5.29	

天端コンクリート S=1:20



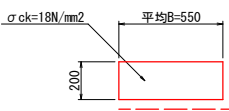
天端コンクリート 1.0m当り					
名 称	規 格	単 位	1 号	2 号	3 号
コンクリート	$\sigma_{ck}=18N/mm^2$	m ³	0.32	0.12	0.12
型 枠	一般 小型	m ²	0.32	0.33	0.34

基礎ブロック S=1:20



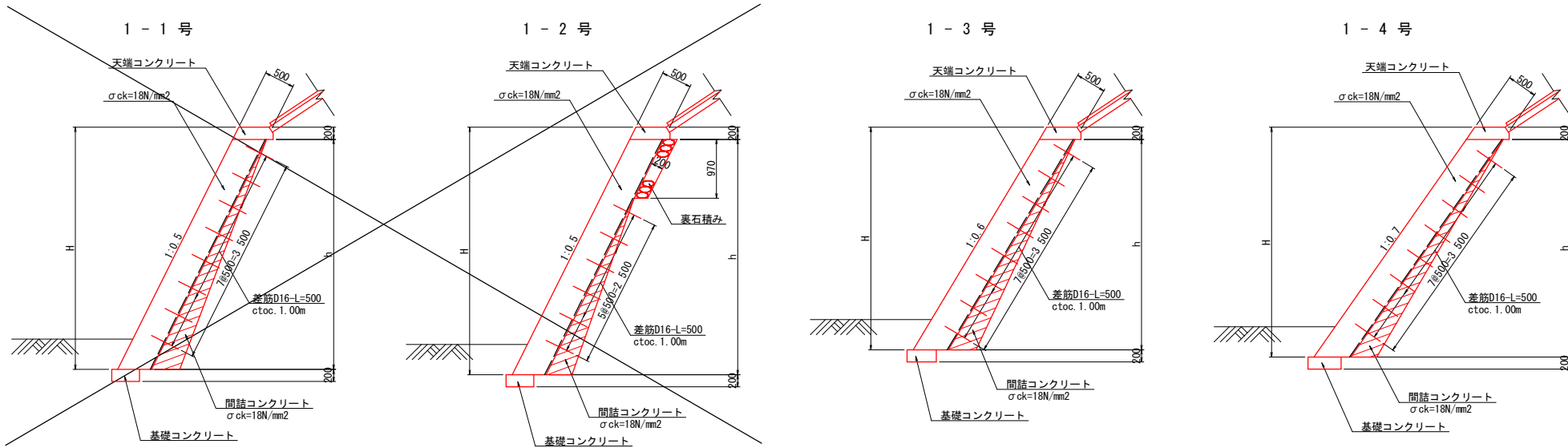
基礎ブロック 10.0m当り				
名 称	規 格	単 位	数 量	
本 体	400型, L=1198, 483kg/個	個	8.33	
基礎 砕 石	RC-40, t=15cm	m ²	5.00	
間詰コンクリート	$\sigma_{ck}=18N/mm^2$	m ³	1.20	

基礎コンクリート S=1:20



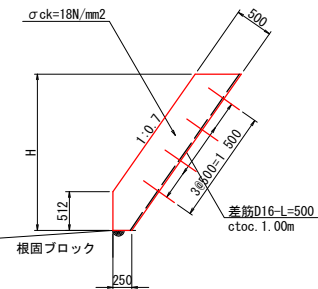
基礎コンクリート 10.0m当り				
名 称	規 格	単 位	数 量	
コンクリート	$\sigma_{ck}=18N/mm^2$	m ³	1.10	
型 枠	一般 小型	m ²	2.00	
ペーライン	t=5cm	m ²	7.50	

張コンクリート S=1:50



※ 間詰コンクリートは、本体と同時打ちとすること。
※ 底版位置は、既設護岸底版位置と同じ高さにすること。

2 号



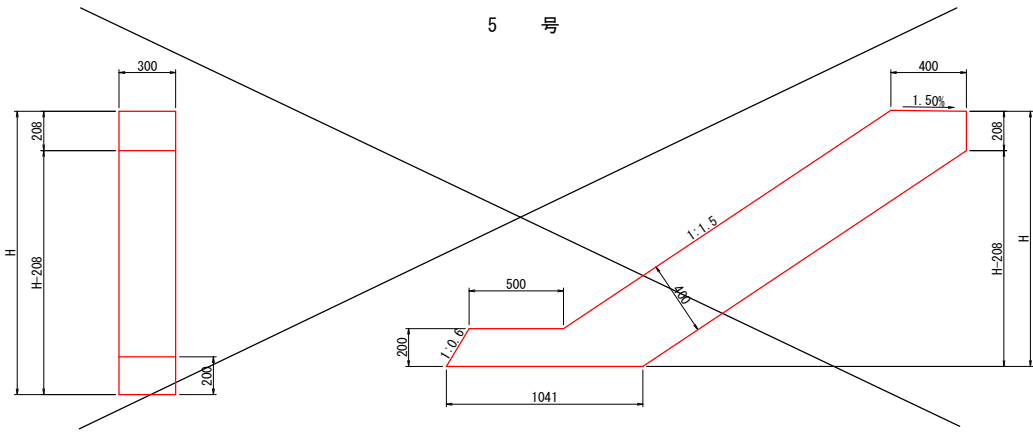
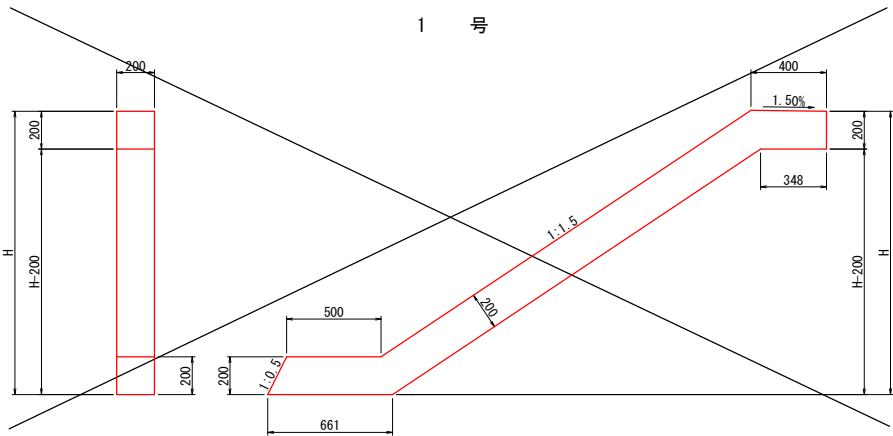
1-1号張コンクリート 1.0m当り					
名 称	規 格	単 位	1 - 1 号	1 - 2 号	1 - 3 号
コンクリート	$\sigma_{ck}=18N/mm^2$	m ³	1.118*h+0.5	1.118*h+0.5	1.166*h+0.5
型 枠	一般 無筋	m ²	1.118*h	1.118*h	1.221*h
チ ッ ピ ン グ	t=2cm以下	m ²	1.118*h	1.118*h	1.166*h
差 筋	D16	kg	6.24	4.68	6.24
削 孔	電動ハンマードリル	箇所	8	6	8
足 場 工	単管傾斜足場	掛m ²	1.118*H	1.118*H	1.166*H
裏 石 積	t=20cm	m ²	-	1.08	-

【当初設計図面】

工 事 名	R7徳士 勝浦川 徳・諭田 堤防補強工事		
路線名等	勝 浦 川		
工事箇所	徳島市諭田町中間地		
図 面 名	構 造 図 (1)		
縮 尺	図 示	図面番号	12 / 18
会 社 名			
事業所名	徳島県東部県土整備局 徳島庁舎		

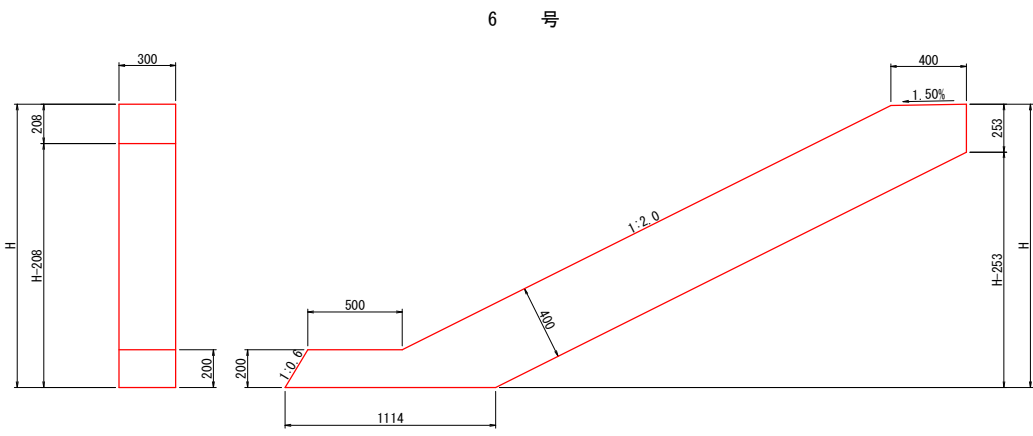
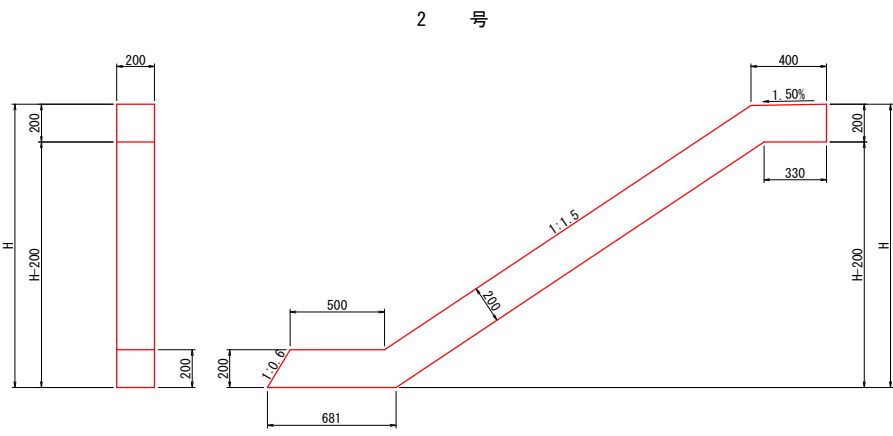
構造図 (2)

小口止め S=1:20



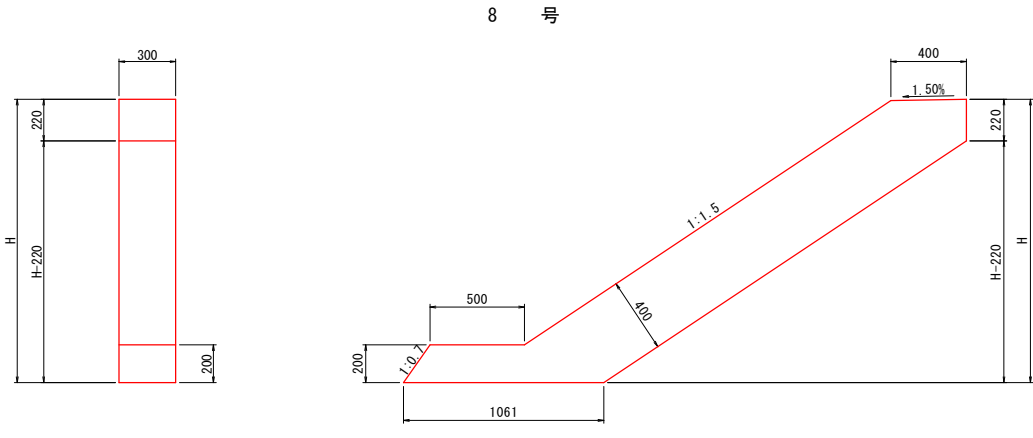
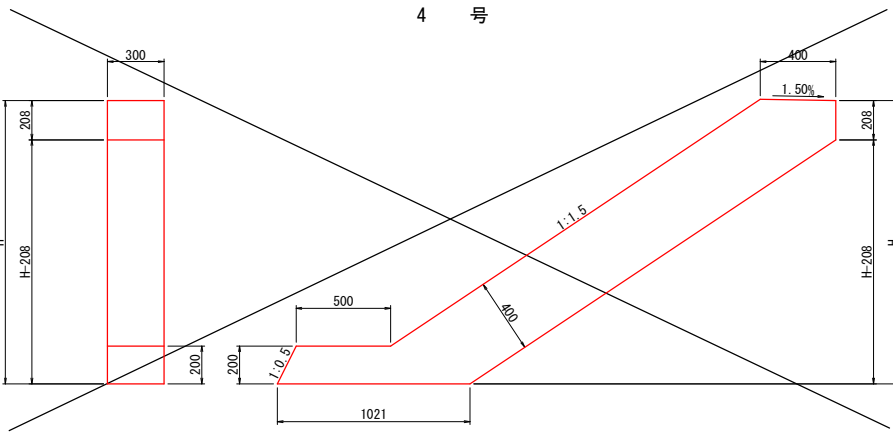
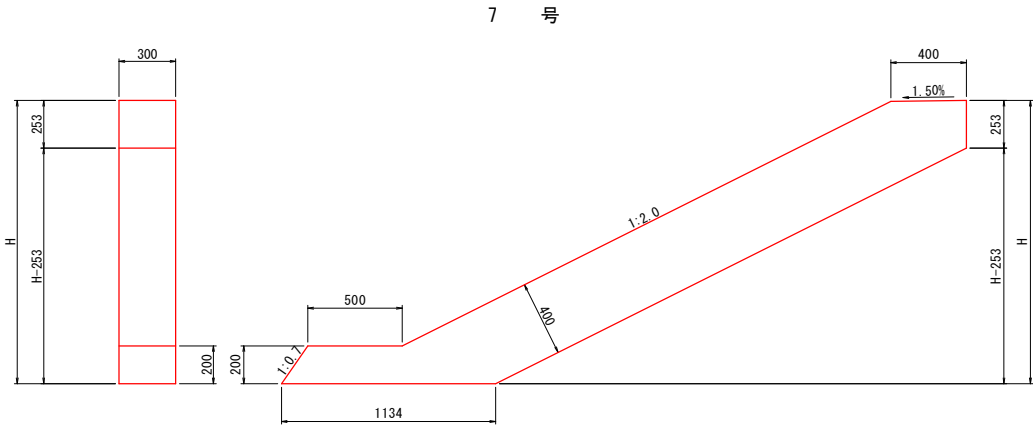
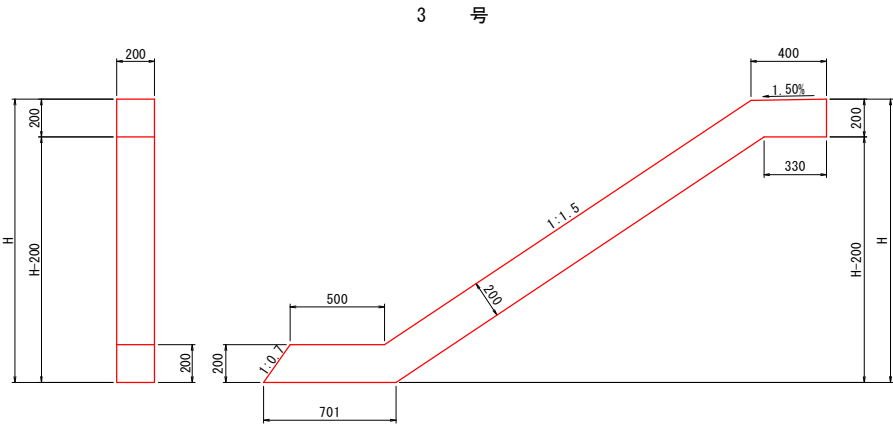
小口止め 0.3m当り

名 称	規 格	単 位	1 号	2 号	3 号
工 区	-	-	1 工 区	2 工 区	3 工 区
基 数	-	基	7	2	1
平均H	-	m	1.29	1.42	1.39
コンクリート	$\sigma_{ck}=18N/mm^2$	m ³	0.12	0.13	0.13
型 枠	一般 無筋	m ²	1.63	1.79	1.76



小口止め 0.3m当り

名 称	規 格	単 位	4 号	5 号	6 号	7 号	8 号
工 区	-	-	1 工 区	2 工 区	1 工 区	3 工 区	3 工 区
基 数	-	基	1	1	1	1	1
H	-	m	1.46	1.14	1.35	1.28	1.42
コンクリート	$\sigma_{ck}=18N/mm^2$	m ³	0.33	0.26	0.31	0.35	0.37
型 枠	一般 無筋	m ²	3.01	2.38	2.80	3.18	3.42

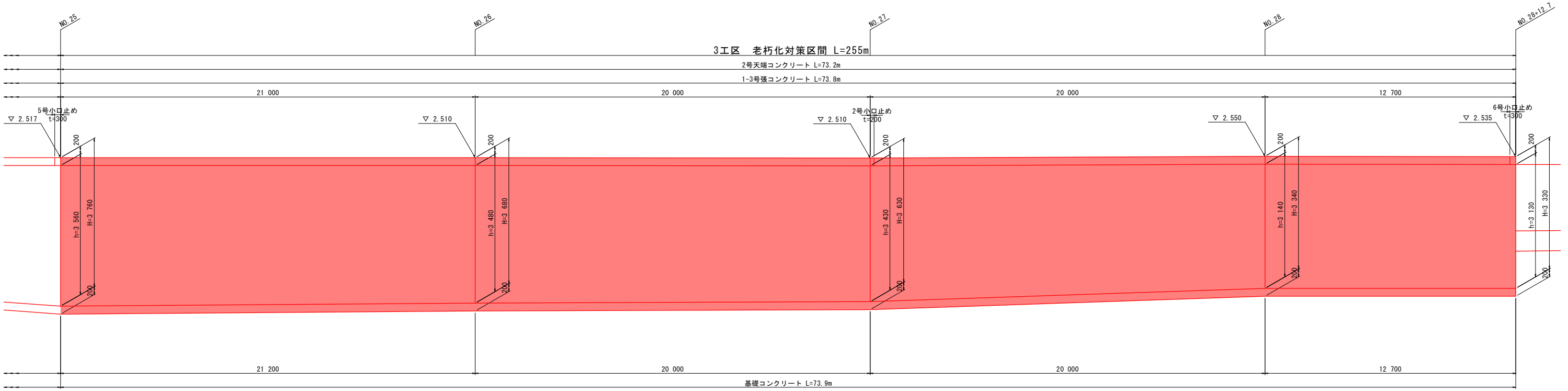


【当初設計図面】

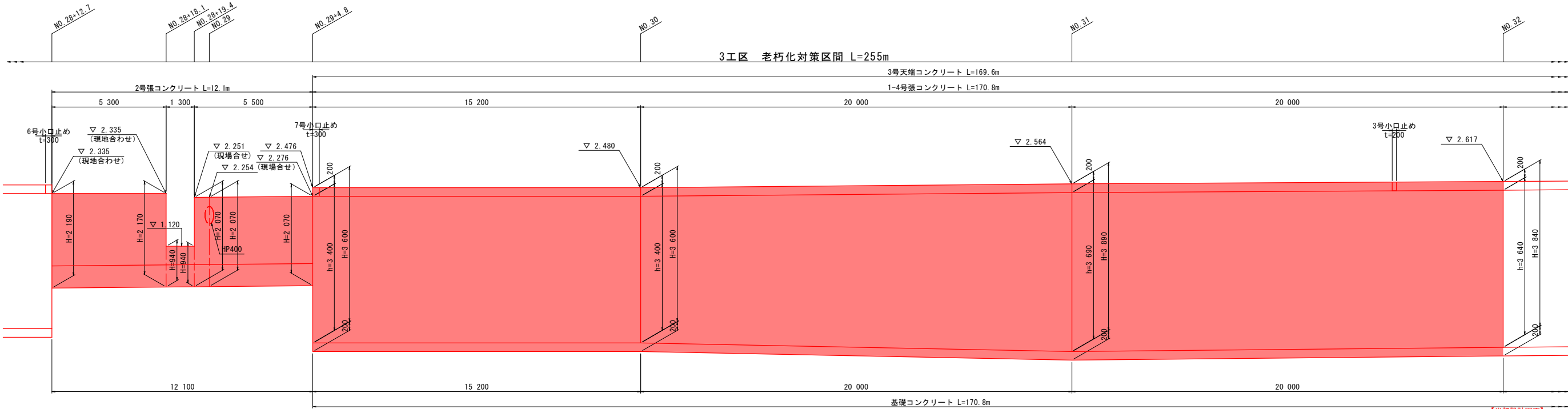
工 事 名	R7徳土 勝浦川 徳・諭田 堤防補強工事		
路線名等	勝 浦 川		
工事箇所	徳島市諭田町中開地		
図 面 名	構 造 図 (2)		
縮 尺	図 示	図面番号	13 / 18
会 社 名			
事業所名	徳島県東部県土整備局 徳島庁舎		

張コンクリート展開図（1）

V=1:50
H=1:100



DL=-5.000



DL=-5.000

【当初設計図面】

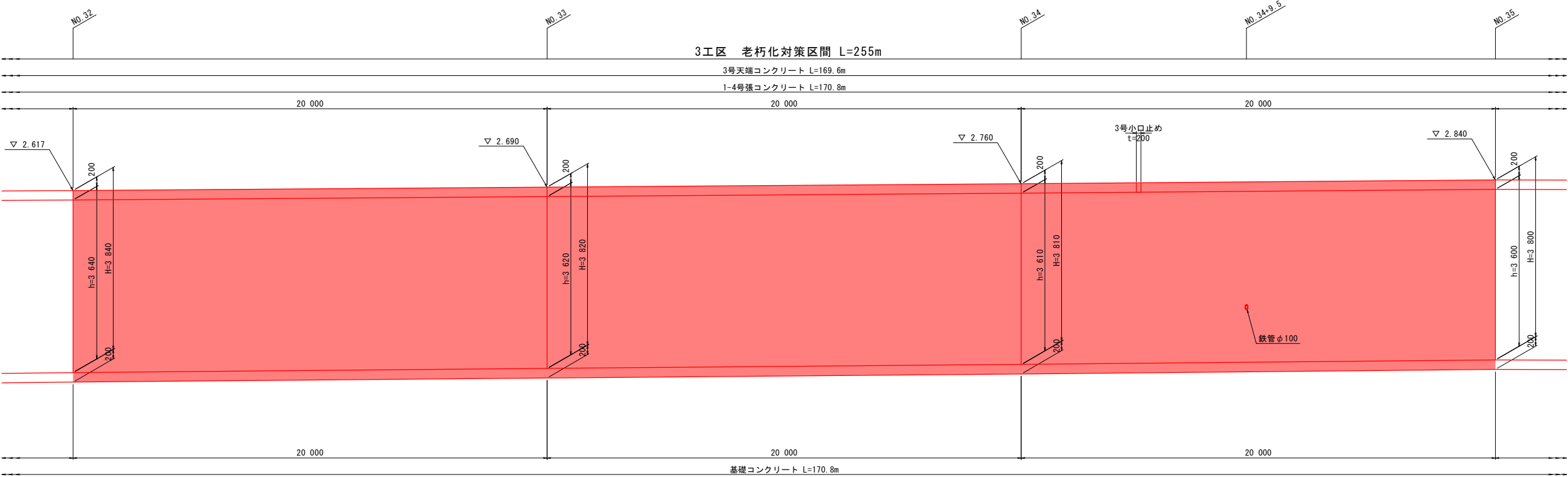
工 事 名	R7徳土 勝浦川 徳・諭田 堤防補強工事		
路線名等	勝 浦 川		
工事箇所	徳島市諭田町中間地		
図 面 名	張コンクリート展開図（1）		
縮 尺	V=1:50 H=1:100	図面番号	14 / 18
会 社 名			
事業所名	徳島県東部県土整備局 徳島庁舎		

※（ ）書き測点は、測量センターの測点である。
※ 目地位置は、既設護岸目地位置と同じ箇所に設置すること。

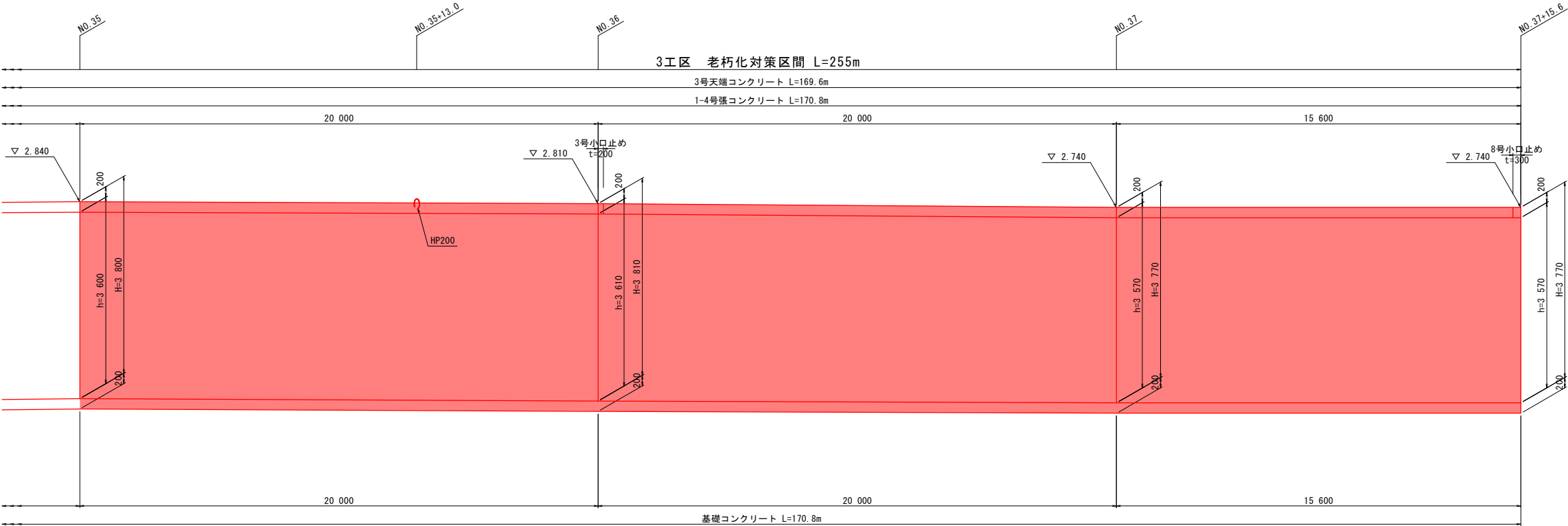
張コンクリート展開図（2）

V=1:50

H=1:100



DL=-5.000



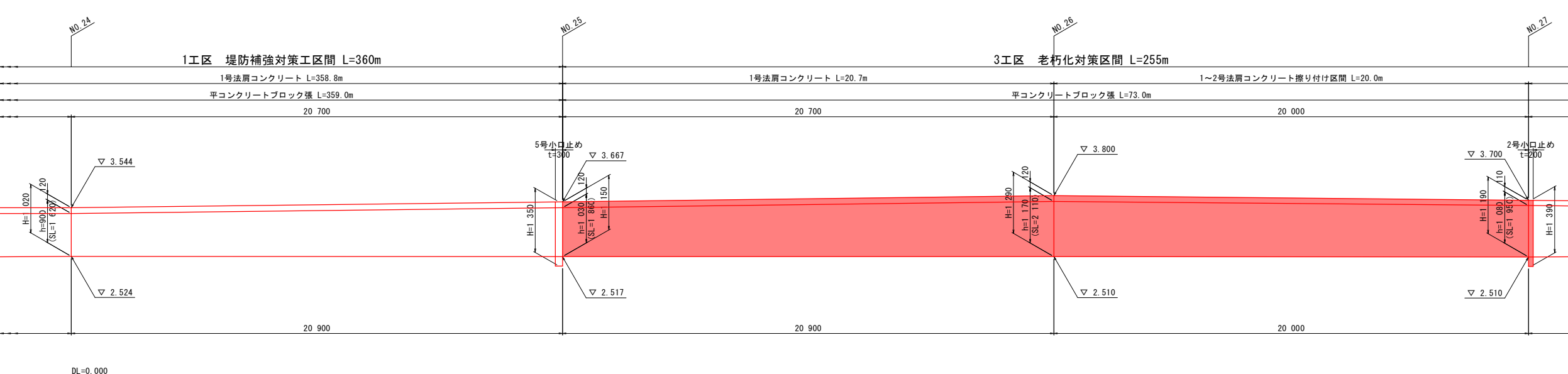
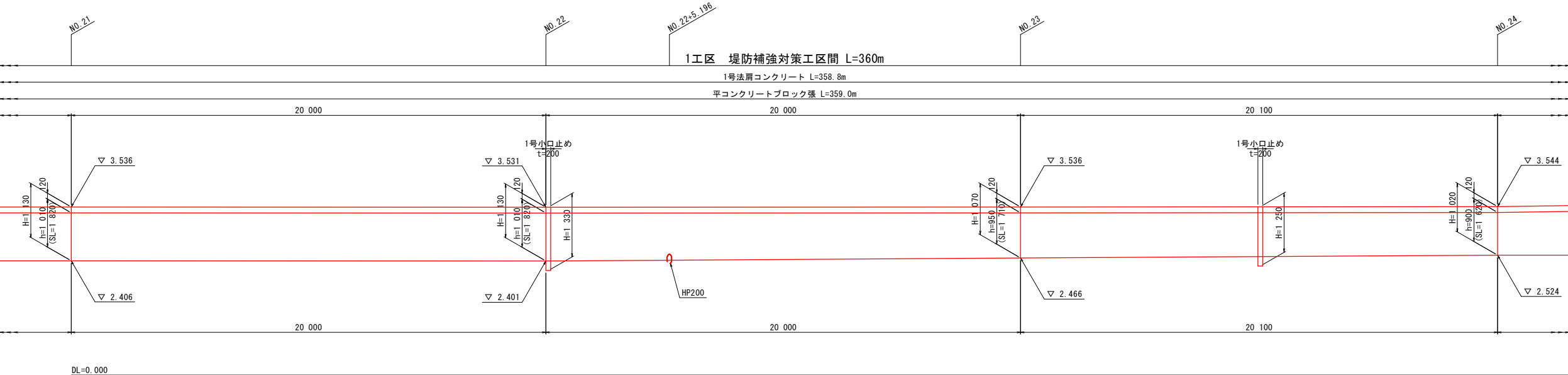
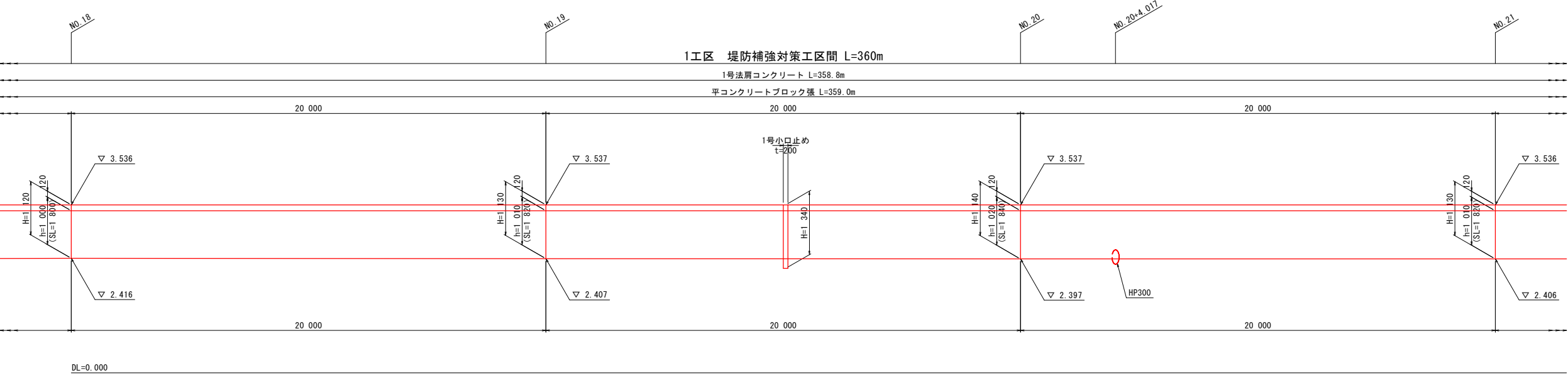
DL=-5.000

※ ()書き測点は、測量センターの測点である。
※ 目地位置は、既設護岸目地位置と同じ箇所に設置すること。

【当初設計図面】			
工 事 名	R7徳土 勝浦川 徳・諭田 堤防補強工事		
路線名等	勝 浦 川		
工事箇所	徳島市諭田町中間地		
図 面 名	張コンクリート展開図（2）		
縮 尺	V=1:50 H=1:100	図面番号	15 / 18
会 社 名			
事業所名	徳島県東部県土整備局 徳島庁舎		

平コンクリートブロック張展開図 (1)

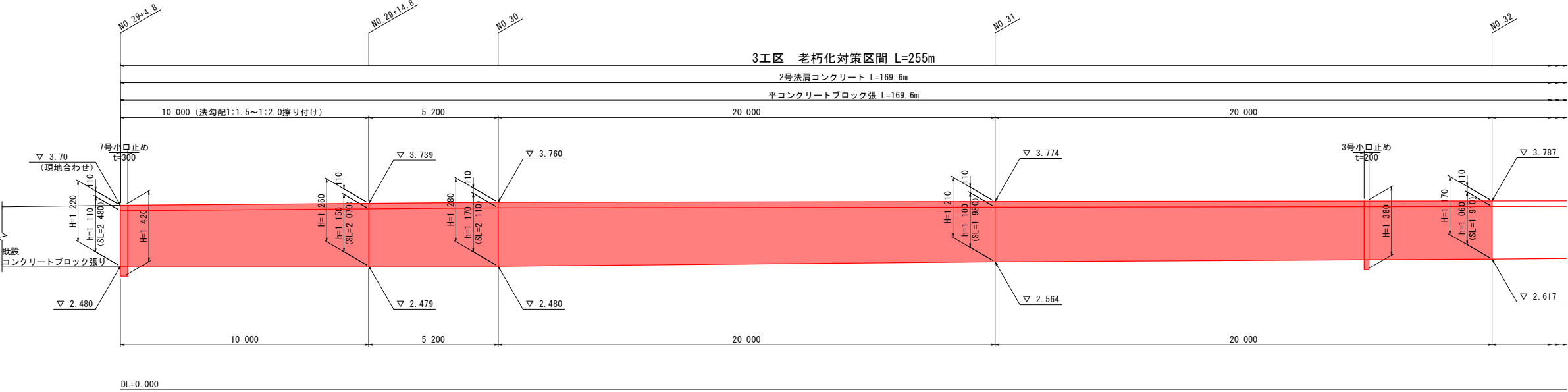
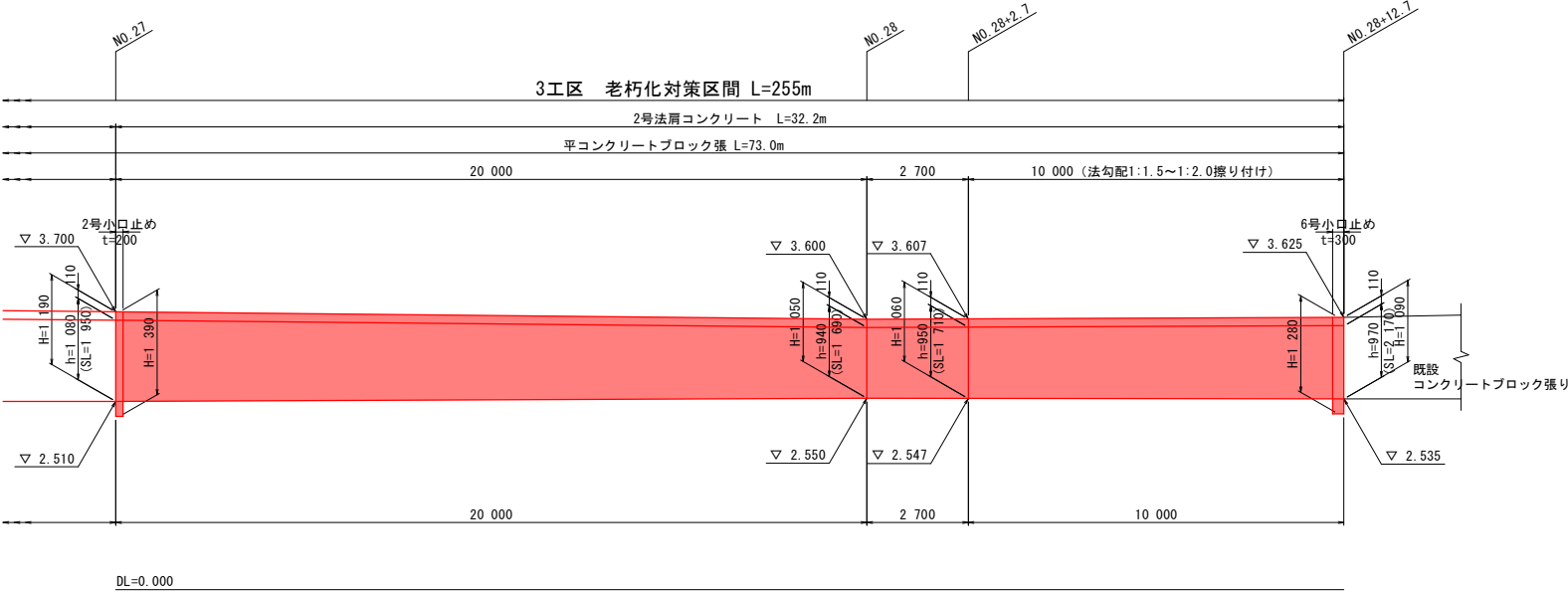
V=1:50
H=1:100



【当初設計図面】			
工 事 名	R7徳土 勝浦川 徳・論田 堤防補強工事		
路線名等	勝 浦 川		
工事箇所	徳島市論田町中開地		
図 面 名	平コンクリートブロック張展開図 (1)		
縮 尺	V=1:50 H=1:100	図面番号	16 / 18
会 社 名			
事業所名	徳島県東部県土整備局 徳島庁舎		

平コンクリートブロック張展開図（2）

V=1:50
H=1:100



【当初設計図面】			
工 事 名	R7徳土 勝浦川 徳・諭田 堤防補強工事		
路線名等	勝 浦 川		
工事箇所	徳島市諭田町中間地		
図 面 名	平コンクリートブロック張展開図 (2)		
縮 尺	V=1:50 H=1:100	図面番号	17 / 18
会 社 名			
事業所名	徳島県東部県土整備局 徳島庁舎		

$V=1:50$
 $H=1:100$



工 事 名	R7徳土 勝浦川 徳・論田 堤防補強工事		
路線名等	勝 浦 川		
工事箇所	徳島市論田町中間地		
図 面 名	平コンクリートブロック張展開図 (3)		
縮 尺	V = 1 : 50 H = 1 : 100	図面番号	18 / 18
会 社 名			
事業所名	徳島県東部果土整備局 徳島庁舎		